

### Q&R Peptide Şampuan

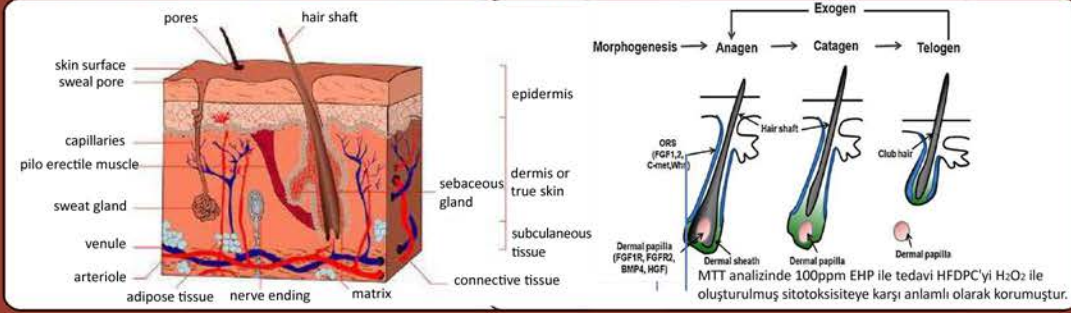
İçeriğinde, etkileri bilimsel olarak kanıtlanmış olan, patentli 3 değişik peptide kompleksi (Keratin Hair Peptide, Elastine Scalp Peptide, Elastin Hair Peptide), 3 farklı medikal mantardan elde edilen saç için özel geliştirilmiş patentli özel bitkisel karışım M3+ extract bulunur. Ayrıca bu çok özel aktiflerin yanı sıra, saç bakımı için çok önemli olan, vitamin H (Biotin), vitamin B3 (Niacin), keratin ve provitamin B5 ile zenginleştirilmiştir.

Q&R Peptide Şampuanı, saça canlılık ve esneklik kazandırırken, saç dökülmesinin önlenmesine yardımcı olur ve dış etkenlere bağlı kötü etkilerin giderilmesini sağlar ve yeni saç oluşumunu destekler.

Q&R Peptide Şampuanını, özel formüllü Q&R Peptide Saç Serumu ile birlikte kullanılması daha hızlı ve etkili sonuç alınmasını sağlar.



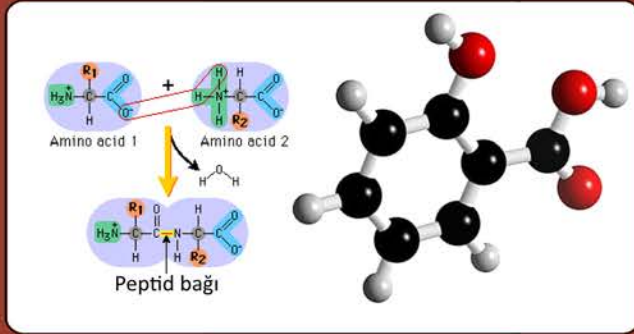
İnsan saç folikülü dermal papilla hücreleri (HFDPC) normal insan skalp saç folikülünün saç papillasından izole edilmiş mezenkim hücrelerdir. HFDPC saç büyüme ürünlerinin değerlendirilmesinde ve geliştirilmesinde kullanılabilir. Yetişkin saç folikülündeki saç papillası saç üretimi ve saç büyüme siklusundaki olaylarını kontrol eden dermal-epidermal etkileşimlerde can alıcı bir rol oynar.



İnsan saç folikül dermal papilla hücrelerinin 48 saat boyunca 50ppm elastin hair peptid ile tedavisi RT-PCR analizinde bFGF (a) ve HGF (b) ekspresyonunu anlamlı olarak artırmıştır.

### Peptide Nedir?

Aminoasitlerin birbirine bağlanması sonucu oluşan, polimer yapısındaki maddelerdir ve vücudun bütün bölümlerinde kullanılan temel yapıtaşlarından bir tanesidir.



### Q&R PEPTIDE ŞAMPUAN İçeriğindeki Peptidler ve Etkileri

#### Elastin Hair Peptide (Hexapeptide-12)

Elastin, vücudun bir çok dokusunda bulunan bağ dokusu içerisinde bir proteindir ve kasılma ve gerilme sonrasında dokunun eski haline gelmesini sağlar. Elastin aynı zamanda derinin dürtülme veya sıkışması sonrası eski normal hale dönmesini sağlar.

Elastin aynı zamanda omurgalı yapılarda mekanik enerjinin depolanması gereken bölgelerde önemli yüklenici dokudur. insanda elastin ELN gen ile kodlanmıştır.

#### Sağlıklı Saç İçin Elastin Hair Peptide'in Yararları

HFDPC saç folikülündeki büyüme ve gelişmede spesifik gen ürünlerinin etkilerini araştırmada ve saç folikülündeki hücre popülasyonunu tanımlanması açısından harika bir araçtır.

Jahoda, C. et al, J. Invest. Dermatol. 101:584 (1993). Weinberg, W. et al, J. Invest. Dermatol. 100: 229 (1993).

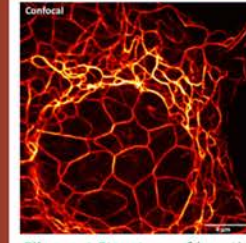
#### Elastin Scalp Peptide (Tetrapeptide-32)

- 1-Saç büyüme siklusunu uyararak saç büyümesini iyileştirir.
- 2-Dış streslere ve eşlik eden durumlara bağlı saç kaybını önler.
- 3-Saçın kendisini destekleyerek saçın sağlıklı ve güzel kalmasına yardımcı olur.

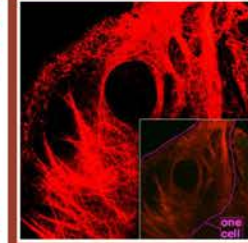
#### Keratin Scalp Peptide (Oligopeptide-78)

##### BİYOLOJİK MEKANİZMA

Keratin fibröz yapısal protein ailesinin bir üyesidir. İnsan derisinin dış katmanının yapısal materyalini oluşturan anahtar bir yapıdır. Aynı zamanda saçın ve tırnakların da anahtar yapısal bir komponentidir. Keratin monomerleri demetlerin içindeki sağlam ve çözünmez kuvvetli form dokularda orta filamentlerin form oluşturmasını sağlayarak bir arada tutar.



Filament Structure of keratin (from LEICA images ->)



- 1- Keratin Scalp Peptide, saçın kendisini destekleyerek saçın sağlıklı ve güzel kalmasına yardımcı olur.
- 2- Keratin Scalp Peptide, saç büyüme siklusunu uyararak saç büyümesini iyileştirir.
- 3- Keratin Scalp Peptide, dış streslere ve eşlik eden durumlara karşı saç kaybını önler.

Keratin scalp peptidinin farklı konsantrasyonlarındaki tedavi ile ortak kültür sistemi yoluyla melanositlerden elde edilen keratinositlerde melanin içeriğini anlamlı olarak artırdığı tespit edilmiştir.

##### KERATIN

Saçın ve derinin temel yapıtaşı proteinlerinden bir tanesi olan Keratin, saçın çeşitli etkenlere bağlı bozulmuş olan keratin yapısının onarılmasını sağlar.

#### M3+ Medikal Mantar Ekstresi

M3+ Ekstresi, saç için oldukça değerli olan, 3 çeşit medikal mantardan oluşan bitkisel ekstraktı. Sadece saç için favori olan doğal medikal bitkilerle beraber yapılan formüllerde yüksek bioaktif komponenttir.



##### Inonotus obliquus (Mushroom) Extract,

Çoğunlukla chaga mantarı olarak bilinir. Kayın ağacı ve diğer ağaçların üzerinde parazitik olarak bulunur. Göbek kısmı melaninin en yoğun bulunduğu bölge olmasından dolayı oldukça siyah görünümündedir. Chega mantarı Ruslar ve Doğu Avrupalılar tarafından tıbbi bir mantar olarak değerlendirilir.



##### Phellinus linteus (Mushroom) Extract,

Japonya, Çin ve Kore'de yüzyıllardır gastroenterik disfonksiyon, diyare, hemoraji ve kanser gibi hastalıkların önlenmesinde kullanılmaktadır. Yapılan araştırmalar bu mantarın meme kanserine karşı bir etkisi olduğuna dair bilgiler sunmaktadır. Meyvesel gövdeden aktif etilasetat fonksiyonlarını içeren dokuz tane bileşik izole edilmiştir.



##### Ganoderma lucidum (Mushroom) Extract,

Lingzhi mantarı veya reishi mantarı olarak bilinen bu tür doğaüstü mantarı olarak adlandırılır. Ganoderma lucidum, Doğu Asyada geleneksel çin tıbbında 2000 yıldan fazla süredir tıbbi mantar olarak kullanılır. Ayrıca tıbbi olarak bilinen en eski mantar konumundadır ve Amerikan Herbal Farmakopesi'nde ve Terapötik Ansiklopedi'de listelenmektedir.

#### M3+ Ekstresinin Saça Faydaları

**Anti oksidan formül;** M3+ ekstresinin içerisindeki fitokimyasal komponentler aracılığıyla elde edilmiş olan yüksek antioksidan aktivite saç ve deri hücrelerinin aktif konumda kalmalarına yardımcı olur.

**Saç koruma şekillendirme formülü;** M3+ ekstresi saç ve epidermadaki  $\beta$ -defensin gibi anti-mikrobiyal peptidleri uyararak çevresel patojenik mikro-organizmalara karşı bariyer görevi görmesine ve korumasına yardımcı olur.

**Saç uyarıcı formül;** M3+ekstresi IGF-1 (insulin benzeri büyüme faktörü) ve HGF (hepatosit büyüme faktörleri) gibi saç uyarıcı büyüme faktörlerini uyararak saçın büyümesine ve sağlıklı kalmasına yardımcı olur.



Elastin Scalp peptidinin farklı konsantrasyonları ile tedavi saç uzunluğunda anlamlı artış sağlar. (%176'dan fazla)